

คู่มือการใช้โปรแกรมเทรดฟอเร็กซ์ 2453V5.55

Artificial_Intelligence Trading Program

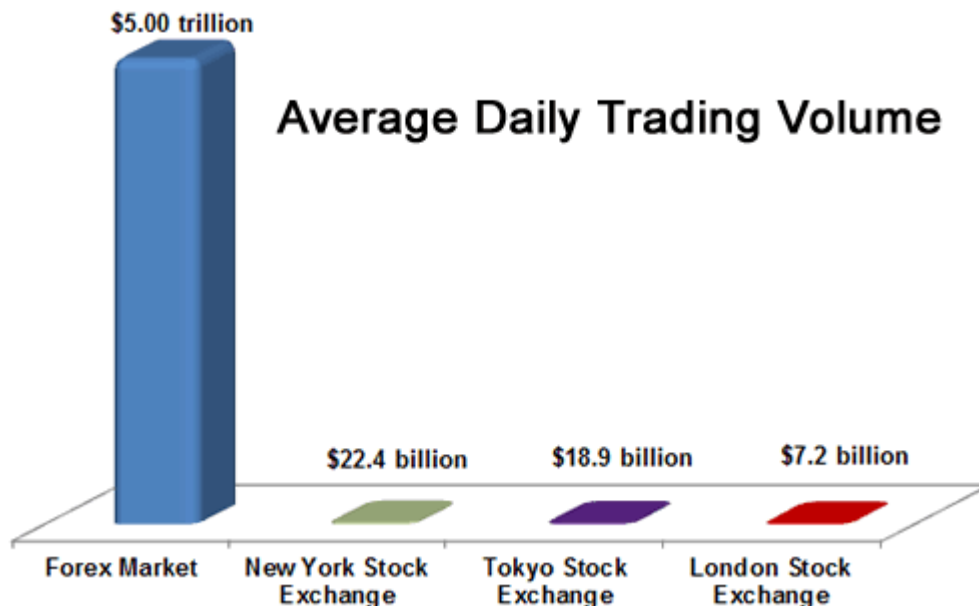
โดย ดร.รภัษลธิ์ ชินภัทรจิรัสถ์

ภาควิชาวิทยาการคอมพิวเตอร์ คณะวิทยาศาสตร์ มหาวิทยาลัยขอนแก่น email rapassit@kku.ac.th line rapassit4

23 ตุลาคม 2561

1. บทนำ

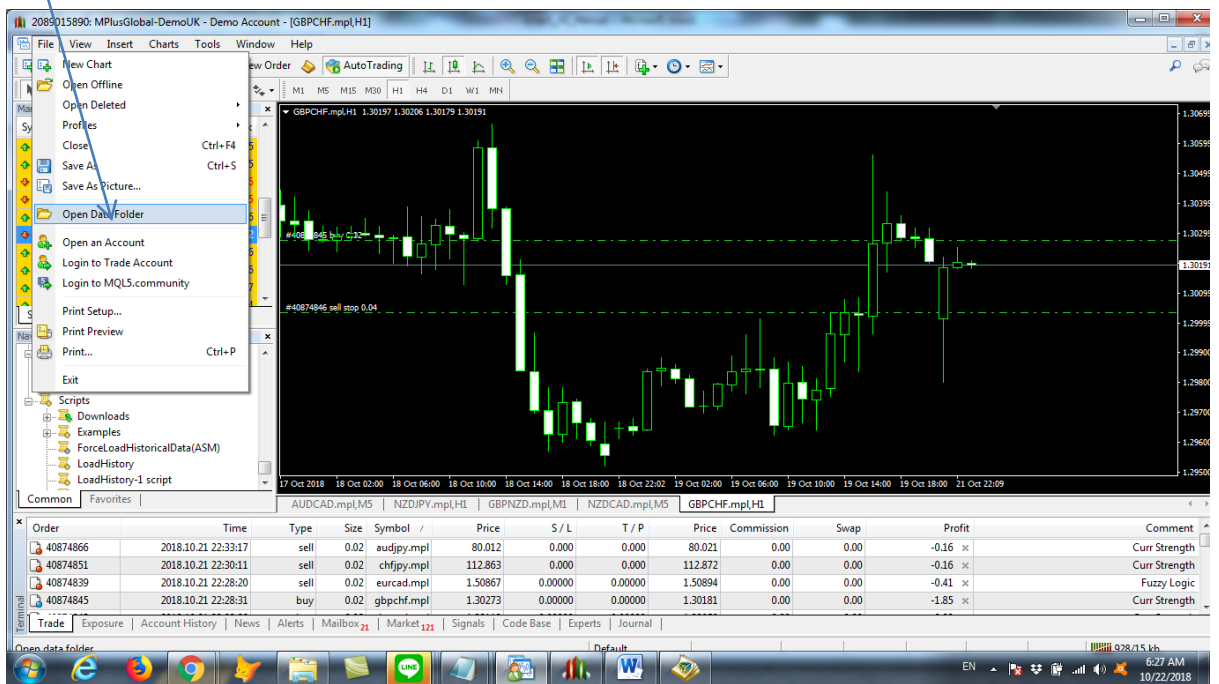
ตลาดฟอเร็กซ์ หรือ ตลาดแลกเปลี่ยนเงินตรา(Foreign Exchange) เป็นตลาดที่ใหญ่มาก วันหนึ่งมีการซื้อขายประมาณ 5 ล้านล้านดอลลาร์สหรัฐต่อวัน ดังนั้น จึงถือได้ว่าเป็นตลาดที่ใหญ่ และไม่มีวันดับ ตราบใดที่ผู้คนยังมีการค้าขายกัน การมีรายได้จากฟอเร็กซ์มี 2 ทางคือ 1) การเทรดได้กำไรจากการลงทุน 2) ค่า rebate ที่โบรกเกอร์แบ่งคืนให้กับผู้เทรดโดยเฉลี่ยประมาณ 10\$ ต่อ ล็อตการเทรด



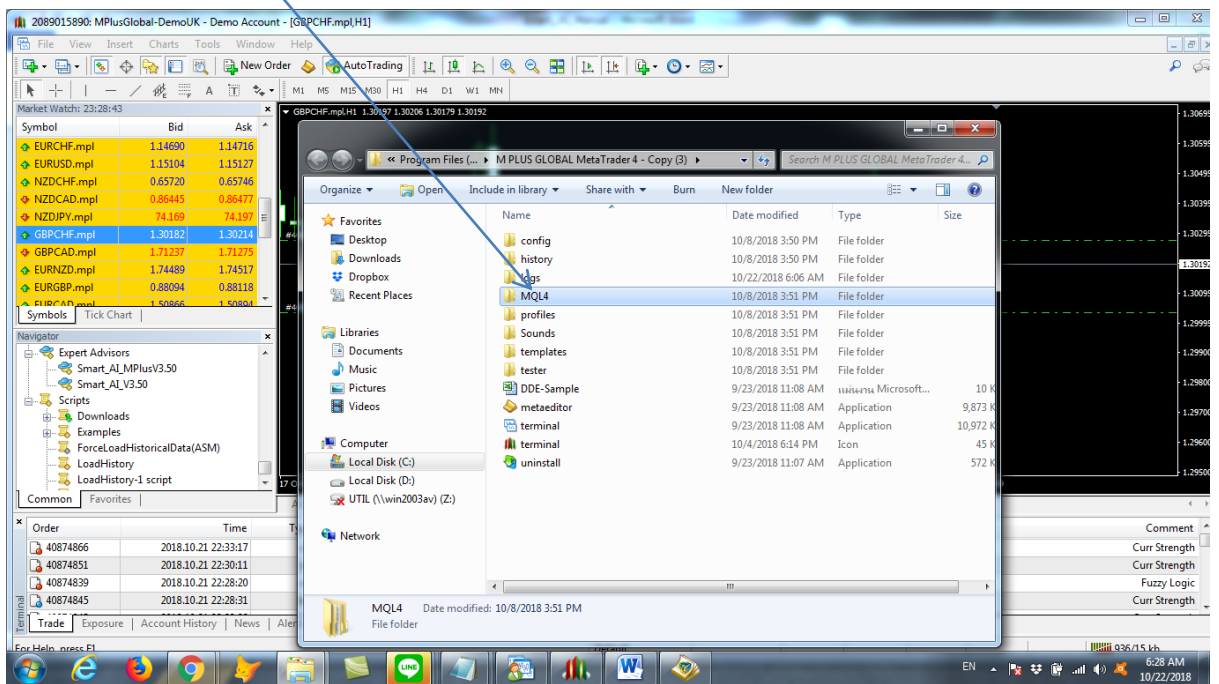
อ้างอิงจาก <https://www.thaibrokerforex.com/สถิติตลาดforex/>

ดังนั้น ทุกคนไม่ต้องกังวลว่าตลาดจะหมด หรือเงินจะหมดไปก่อน กลัวไม่รวย อยู่ที่ว่าใครจะมี ปัญญาคว่ำได้ มากน้อยต่างกัน

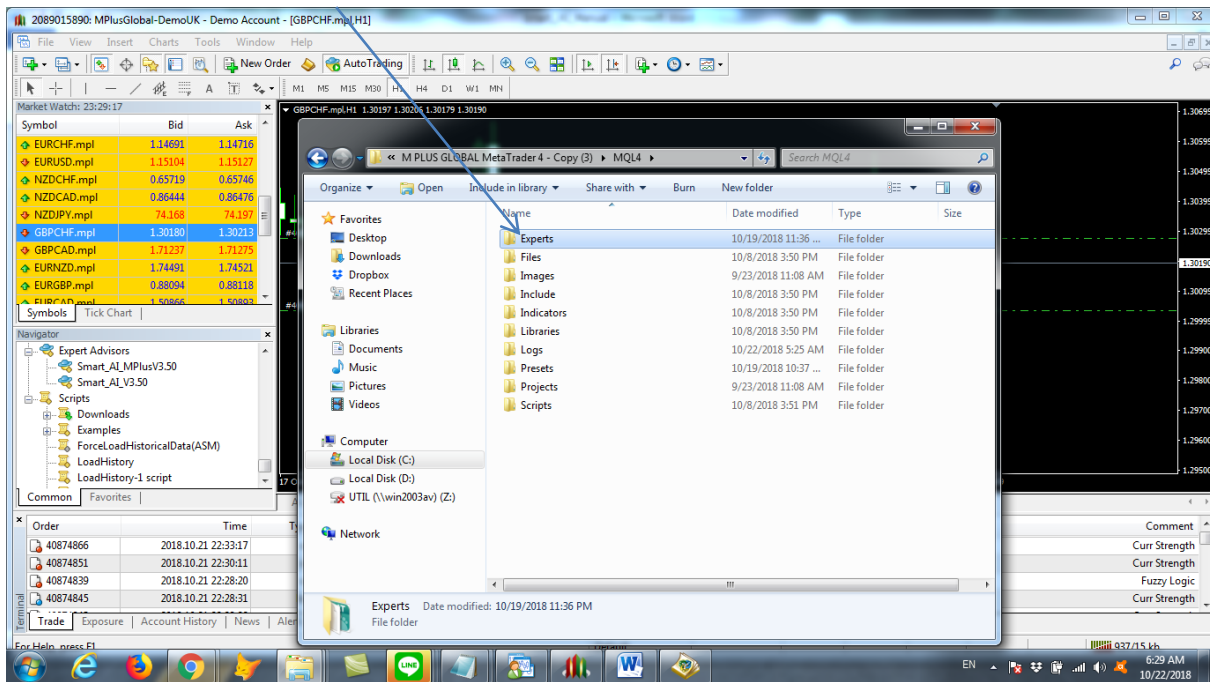
2. โปรแกรม **2453** เกิดขึ้นจากผู้เขียนเอง ได้เข้ามาเริ่มคลุกคลีกับวงการฟอเร็กซ์ ตั้งแต่ปี 2557 (www.rapassitfx.com) แต่จากการเข้าเทรดก็ไม่ประสบความสำเร็จเท่าที่ควร และการเทรดมือ โดยมีทั้งเทรดสั้น เทรดยาว ก็เหนื่อย ไม่มีเวลาเฝ้าหน้าจอ ผู้เขียนเองจึงคิดหาวิธีที่จะพัฒนาโปรแกรมช่วยเทรดขึ้นมา หรือส่วนใหญ่ คนรู้จักกันในนาม EA (Expert Advisors) แต่ที่ผู้เขียนได้ใช้หลักการทฤษฎีปัญญาประดิษฐ์ (Artificial Intelligence) เข้าไปด้วยในการแก้ปัญหาในความไม่แน่นอนของเหตุการณ์ของตลาดฟอเร็กซ์ ซึ่งผันผวนตลอดเวลา และทุกอย่างจบในปุ่มเดียวคือ AUTO TRADE หลังจากที่ท่านกดปุ่มนี้ให้เป็น TURN ON ก็เป็นหน้าที่ของโปรแกรมที่จะเฝ้าพอร์ตแทนท่าน ตลอด 24 ชั่วโมง จันทร์ถึงศุกร์ และโปรแกรมนี้มีเป้าหมายให้ได้กำไรประมาณ 2-5% ต่อวันเท่านั้น ส่วนท่านใดที่มีความเชี่ยวชาญในการเทรด จะเทรดมือควบคู่ไปกับโปรแกรมก็ย่อมจะทำได้เช่นกัน
3. การติดตั้งโปรแกรม **2453I** หลังจากที่ท่านติดตั้งโปรแกรม MT4 ที่ท่านดาวน์โหลดมาจากโบรกเกอร์ที่ท่านใช้บริการอยู่ โปรแกรมมีไฟล์เดียวคือ 2453MPlusV5.55.ex4 สำหรับโบรกเกอร์ MPlus และ 2453V5.55.ex4 สำหรับโบรกเกอร์ทั่วไป หลังจากที่ท่านได้โปรแกรมมาแล้วให้ท่าน Copy ไปยัง Folder ของ Experts ใน MT4 ดังนี้คือ ให้เอาเมาส์ไปที่ตัวโปรแกรม แล้ว คลิกขวา แล้วเลือก COPY หรือกด Ctrl+C เพื่อให้ระบบจำคำสั่งคำสั่ง Copy หลังจากนั้นให้ไปที่เมนู File ของ MT4 แล้วเลือกเมนูย่อย Open Data Folder แล้วเลือก Folder MQL4 แล้วเลือก Folder Experts แล้วคลิกขวา เพื่อวางโปรแกรม Expert ลงตรงนี้โดยคลิกขวา แล้วเลือก Paste หรือกด Ctrl+V หลังจากนั้น เลือกเมนูทางซ้ายของช่อง Navigator เพื่อ Refresh EA หรือปิดโปรแกรม MT4 แล้วเปิดใหม่ ก็ได้ ดังภาพ



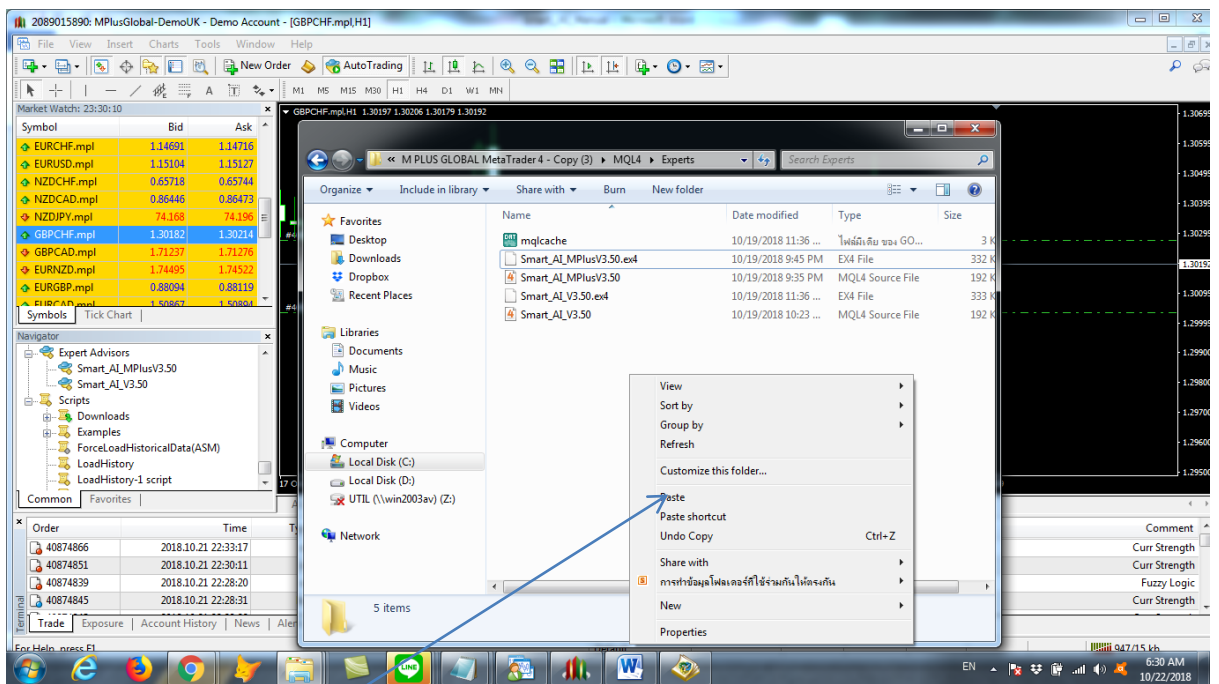
หลังจากนั้นเลือก MQL4



หลังจากนั้น เลือก Experts



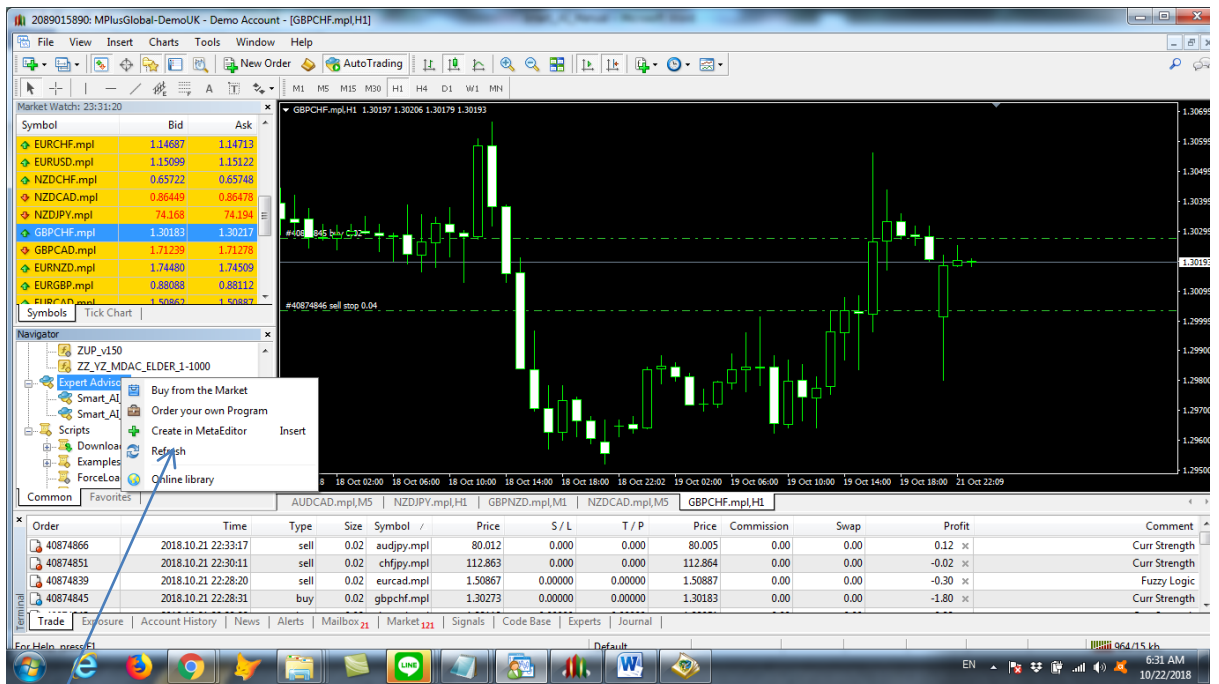
เมื่อเลือก Experts แล้ว วางโปรแกรมใน Folder Experts



คลิกเมาส์ขวา แล้ว Paste โปรแกรมลงตรง Folder นี้

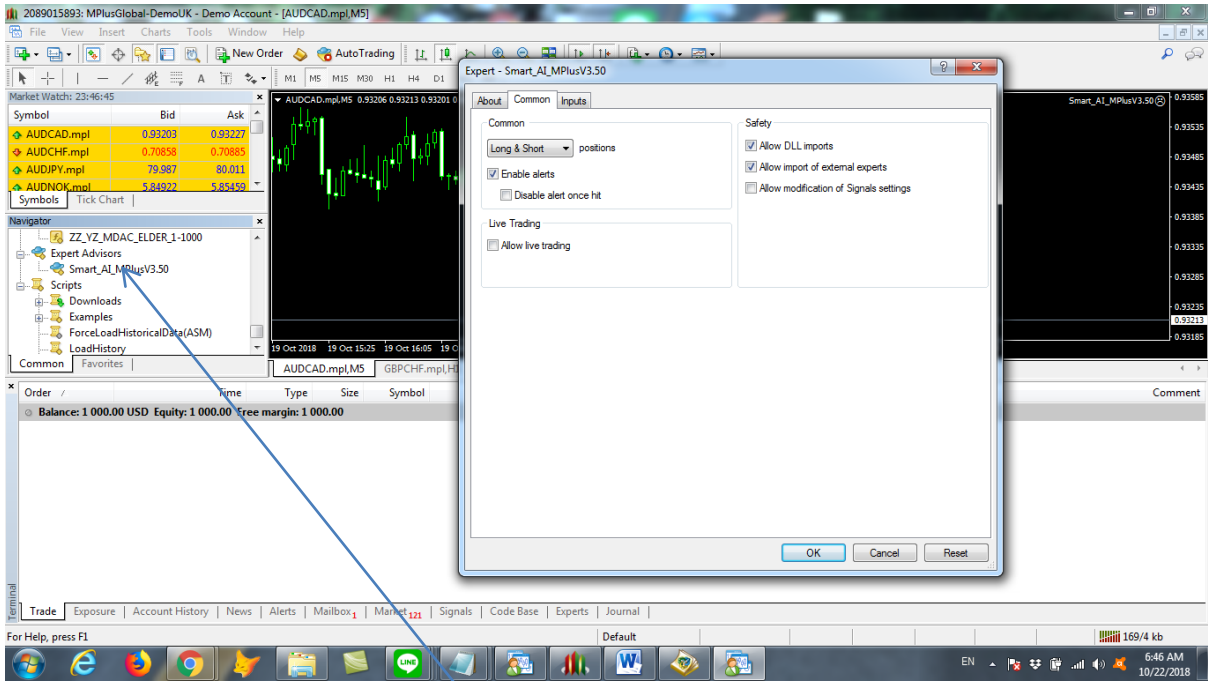
หลังจากนั้น ปิดโปรแกรม MT4 แล้ว เปิดใหม่ หรือเลือกที่ ที่ช่อง Navigator แล้วเลือกตรง

Expert Advisor แล้วคลิกขวา แล้วเลือกเมนูย่อย Refresh ก็ได้

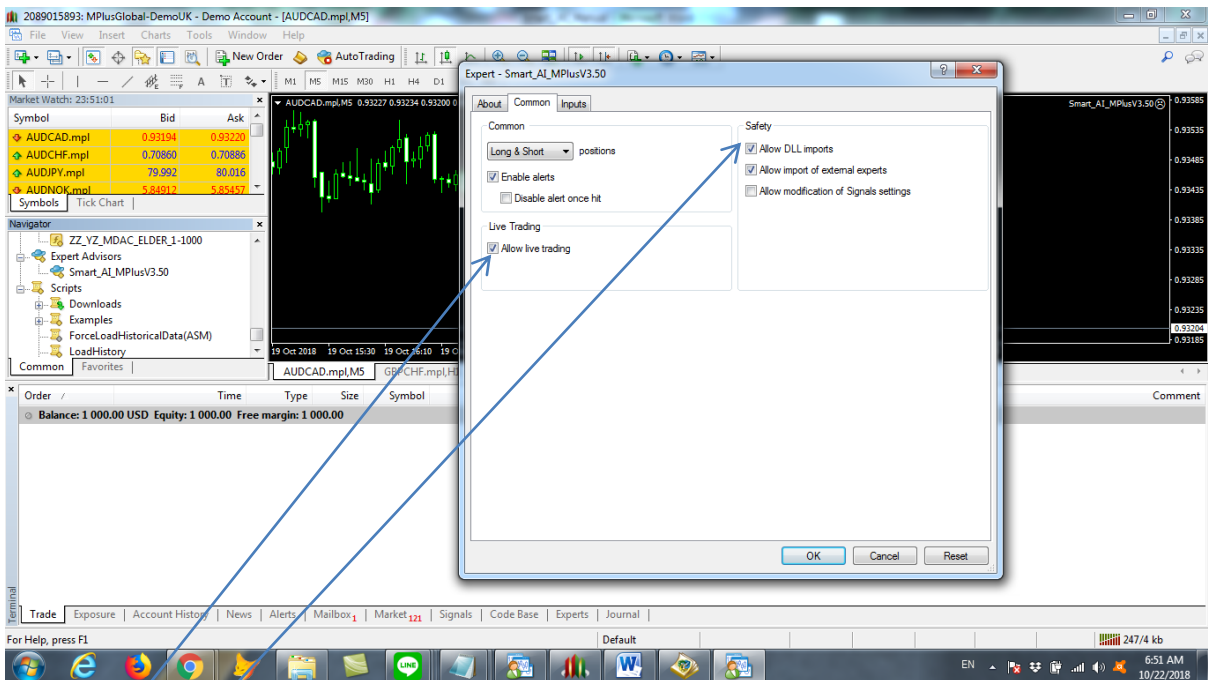


เมนู Refresh

4. การลงทะเบียน เพื่อให้โปรแกรม เพื่อให้การใช้โปรแกรมมีการใช้ที่ถูกต้องให้ท่านเปิดพอร์ต Demo เพื่อฝึกการใช้ให้มั่นใจก่อน ก่อนที่จะใช้กับเงินลงทุนจริง โดยวิธีการเปิดพอร์ต Demo ผู้เขียนจะไม่กล่าวถึง เพราะแต่ละโบรกเกอร์อาจจะมีวิธีที่ต่างกัน ให้ท่านสอบถามโบรกเกอร์ที่ท่านใช้บริการอยู่ หลังจากติดตั้งโปรแกรม ให้ท่านเอาโปรแกรม Expert มาวางที่ Chart ใดๆ ก็ได้ เช่น EURUSD เป็นต้น โปรแกรมจะทำงานกับคู่เงิน 28 คู่เงิน และทอง XAUUSD อีก 1 คู่ เป็น 29 คู่ ดังนั้นท่านจะวางโปรแกรมไว้กับ Chart คู่เงินใดก็ไม่สำคัญ Time Frame อะไรก็ได้ เพราะเวลาโปรแกรมทำงาน โปรแกรมจะเลือก Time Frame เองอัตโนมัติ

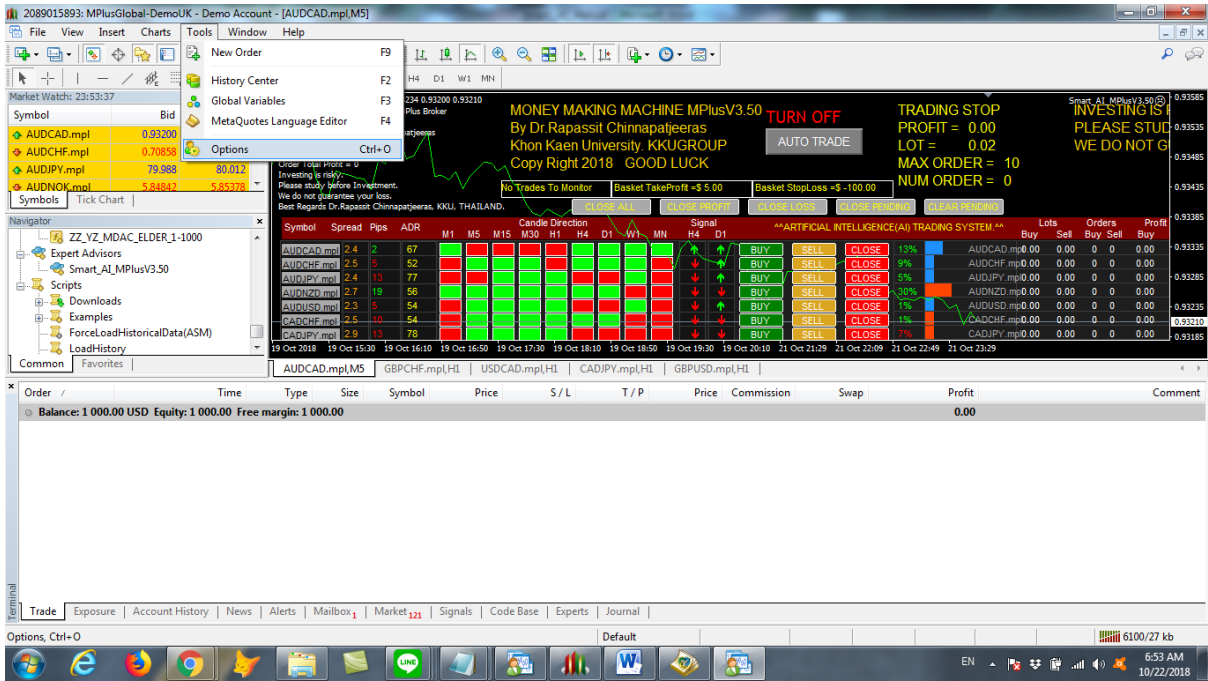


ให้ท่านเลือกเมนู View แล้วเลือกเมนู Navigator เพื่อให้เห็นช่อง Expert Advisor ให้ท่านลากโปรแกรม 2453 มาที่ Chart แล้วให้เลือก Tab Common ให้คลิก / ตรงช่อง Allow Live Trading และ Allow DLL Imports

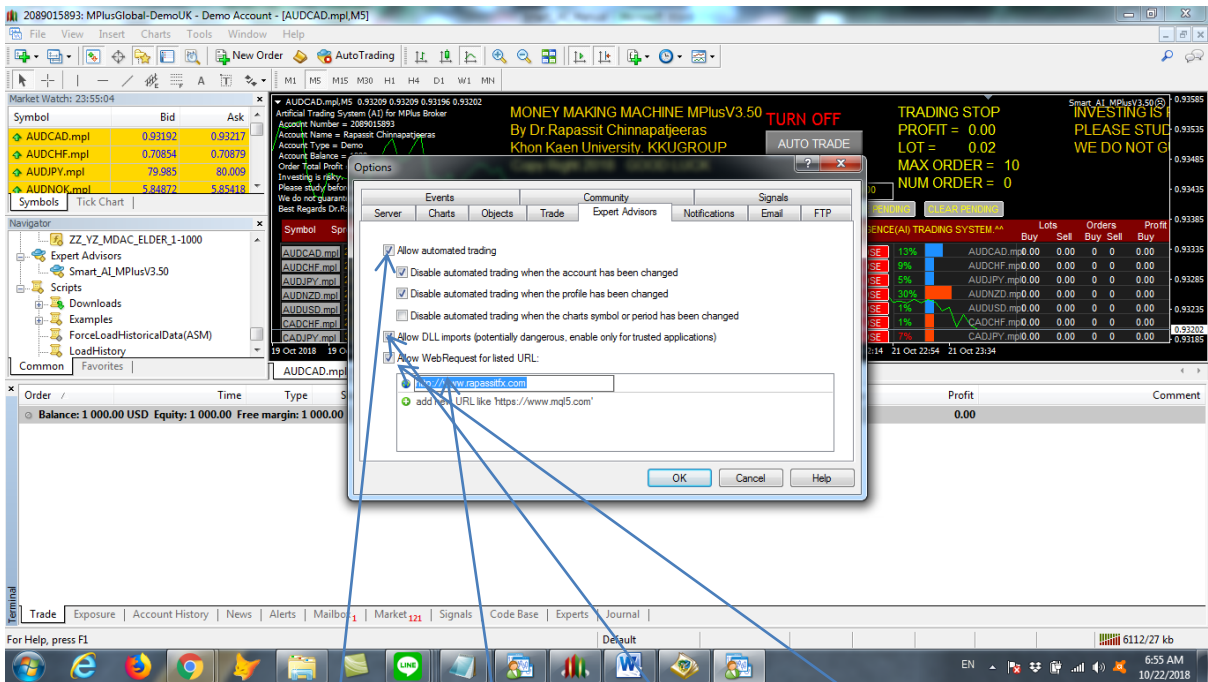


หลังจากนั้น คลิก ปุ่ม OK

หลังจากนั้นให้ท่านเลือกเมนู Tools แล้วเลือก Options

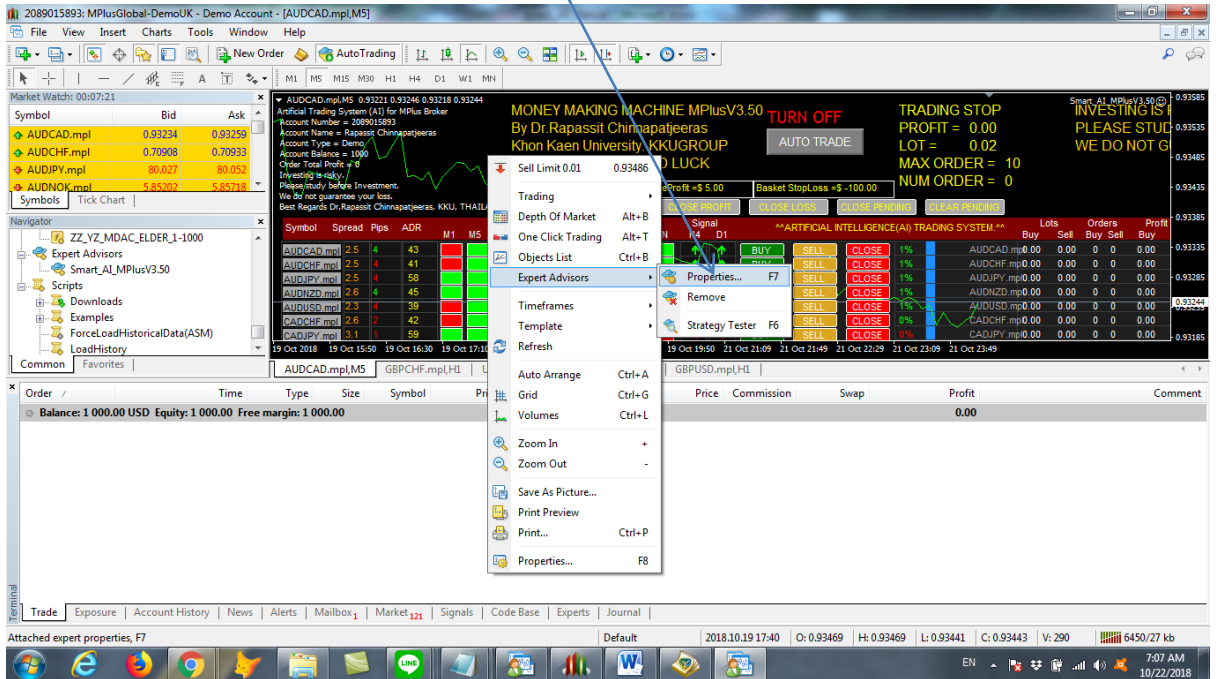


หลังจากเลือก Options จะขึ้นเมนู ดังนี้

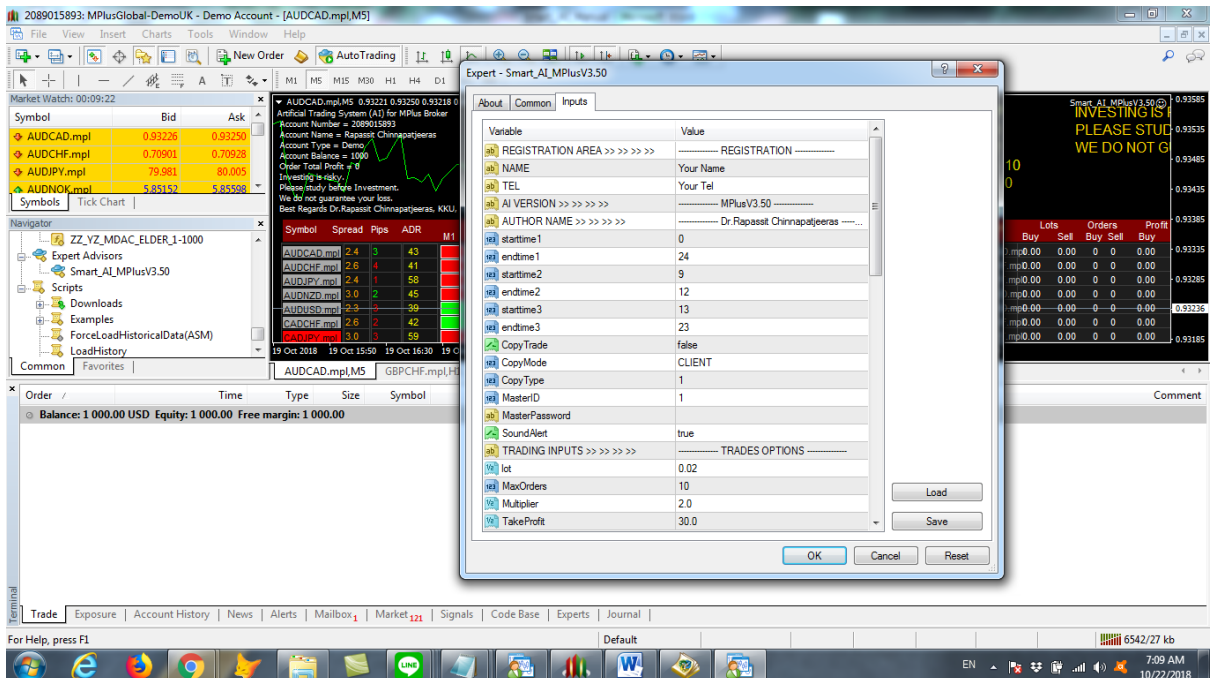


ให้ท่าน ตีกร Allow Automatic Trading , Allow DII, Allow Web Request และ
 ตรวจสอบช่อง URL ให้ท่านใส่ <http://www.rapassitfx.com> หลังจากนั้น กด OK เป็นอันว่าการ
 ลงทะเบียน เพื่อให้โปรแกรมเสร็จสิ้น ถ้าท่านไม่ทำตามนี้ และไม่ได้ใส่
<http://www.rapassitfx.com> โปรแกรมจะมี message เตือน ให้ท่านลองทำใหม่ แล้วกด
 OK อีกครั้งหนึ่ง

5. การตั้งตัวแปรในการเทรด หลังจากท่านเอาโปรแกรมมาวางที่ Chart เสร็จ ให้ท่านกดปุ่ม F7 หรือเอาเมาส์ไปวาง ที่ใดที่หนึ่งใน Chart ที่มีโปรแกรม 2453 แล้ว คลิกขวา เลือก Expert Advisor แล้วเลือก Properties ดังภาพ



หลังจากกดปุ่ม F7 จะมีจอภาพดังนี้



ผู้เขียนจะลำดับไปที่ละรายการ จากต้นจนจบ วิธีการเปลี่ยนค่า เพียง เอาเมาส์ไปชี้ แล้ว คลิก double click เพื่อเปลี่ยนค่า แล้วใส่ค่าใหม่ลงไปตามที่ต้องการ ดังนี้ Name ใช้ชื่อของท่าน

Tel ให้ใส่เบอร์โทรของท่าน

StartTime1 ให้ใส่ 0 (ปกติใส่ให้แล้ว) หมายถึงเริ่มเทรดตั้งแต่ 0 นาฬิกา

EndTime1 ให้ใส่ 24 หมายถึง เทรดจนถึงเวลา 24.00 น.

StartTime2, EndTime2, StartTime3, EndTime3 ไม่ต้องเปลี่ยนก็ได้ ถ้าเราตั้งเทรด 24 ชม กับ StartTime1 และ EndTime1 แล้ว

CopyTrade ให้ตั้งเป็น False เนื่องจากระบบของเราเป็นระบบ Copy Trade ก็ได้ แต่ในเบื้องต้น สำหรับผู้ใช้ทั่วไป จึงยังไม่ขออธิบายอะไรมาก เพราะฉะนั้นให้ข้ามส่วนนี้ไปก่อน

SoundAlert ให้ตั้งเป็น True เมื่อต้องการให้มีเสียงเมื่อออก Order แต่ถ้าต้องการปิดเสียงให้ตั้งเป็น False

Lot เป็นการตั้งค่า Lot ในการเทรดแต่ละ Order ให้ตั้งค่า .01 สำหรับทุน 1000\$ หรือไม่เกิน .02 หรือ .02 สำหรับทุน 2000\$ หรือ .03 สำหรับทุน 3000\$ หรือ 2 สำหรับทุน 100,000\$ หรือ 5 สำหรับทุน 500,000\$

MaxOrders ให้ใส่ประมาณ 10 สำหรับ จำนวน Order สูงสุด สำหรับทุน 1000\$ Lot size 0.01

Multipliers1 ให้ใส่ 2 หรือ 2.5 หรือ 3 เป็น ตัวคูณ สำหรับขนาดของ Lot ที่ใส่สำหรับ Order ที่ผิดทาง แนะนำใส่ 2

Multipliers2 ให้ใส่ 3 เป็นตัวคูณสำหรับ Order ที่ผิดทางครั้งที่ 2 (แนะนำ 3)

TakeProfit ใส่ จุด TakeProfit ที่ต้องการ (เอาค่าที่ตั้งให้ก็ได้)

StopLoss ใส่ จุด StopLoss ที่ต้องการ (เอาค่าที่ตั้งให้ก็ได้)

TradeOnlyMainPairs เป็นการระบุให้เทรดเฉพาะคู่เงินหลัก 7 คู่ สกุลหลักๆ ปกติ ตั้งเป็น False เพื่อให้โปรแกรมเทรดได้ทุกคู่เงิน

TradeSomePairs ให้ระบุคู่เงินที่เราต้องการให้เทรดเพียงบางคู่ที่เราต้องการ โดยแต่ละคู่เงินให้คั่นด้วย , (ปกติ ไม่ต้องระบุ)

UseMoneyManagement ให้ ตั้งเป็น False ถ้าเป็น True โปรแกรมจะคำนวณค่า Lot Size ให้อัตโนมัติ

CloseOrderType ให้เลือก 2 เพื่อให้ปิดเฉพาะ Order ที่ได้กำไร

UseBasket ให้เลือกเป็น False ถ้าเลือกเป็น True จะปิด ทุกๆ Order เมื่อกำไรรวม เป็นไปตามที่เราตั้งตามเป้าหมาย (แนะนำให้เลือก False)

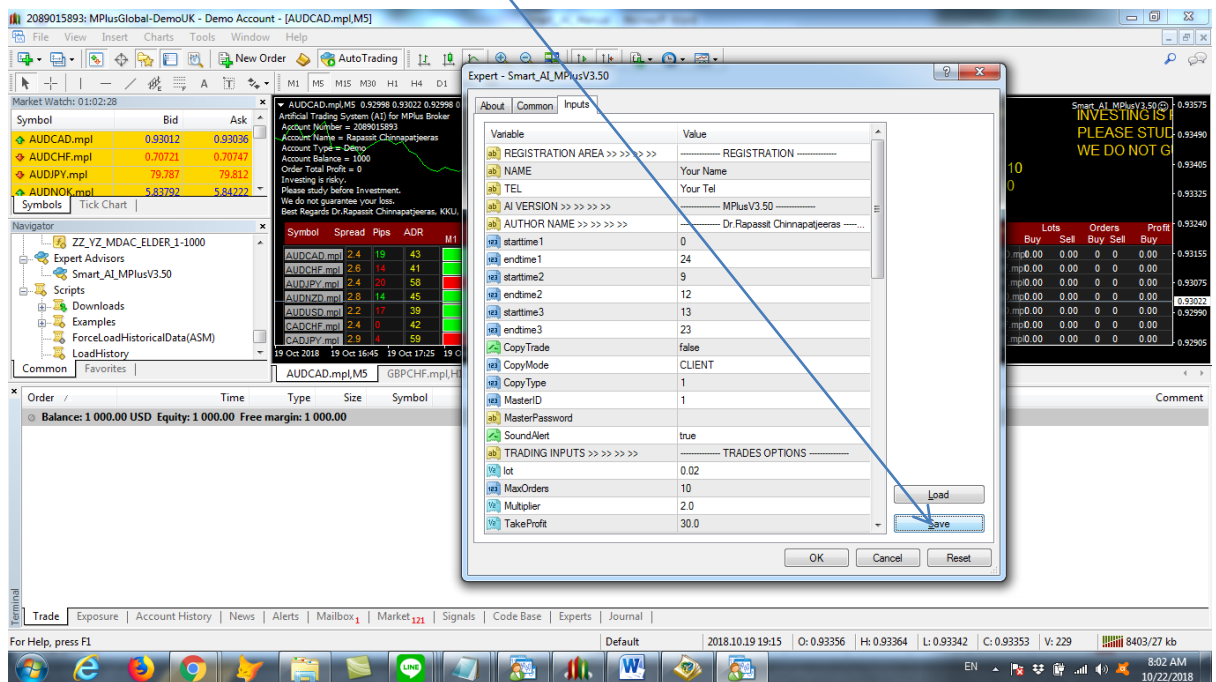
Profit_Target1 คือกำไรเป็น Dollars ที่เราตั้งเป้าต่อ Order เพื่อให้โปรแกรมตัด อัดโนมัติ แนะนำ 3-5 สำหรับทุน 1000\$

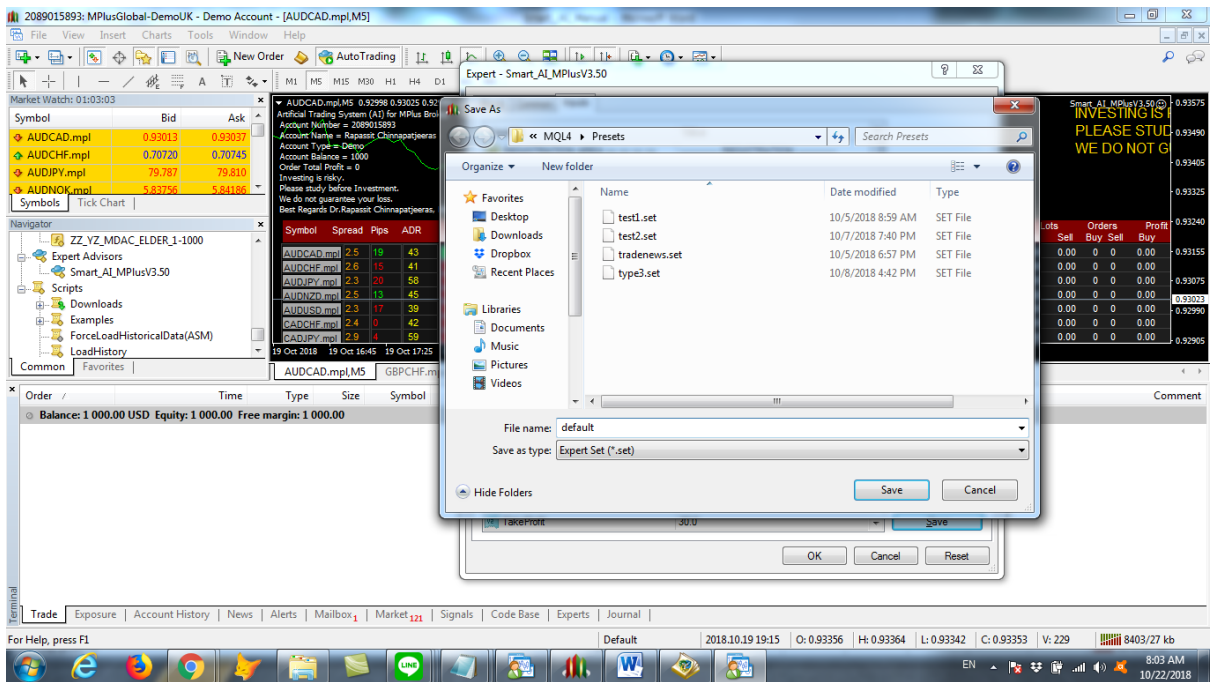
Profit_Target2 คือกำไรเป็น Dollars ในกรณี Order ที่ผิดทาง และเราได้ตั้ง Order ที่สองเพื่อแก้ทางไว้ อาจจะต้องประมาณ 0.5 หรือ 1 สำหรับทุน 1000\$ ค่า Target2 ควร ตั้งน้อยกว่า Target1

Stoploss_Target อาจจะต้อง 100\$ สำหรับทุน 1000\$ อาจจะต้องไว้มากหน่อย เพราะว่า ระบบจะชน stoploss เร็วเกินไป

ส่วน Parameter สำหรับ AI เอาตามที่ตั้งไว้ให้แล้ว ส่วนท่านใดสนใจในรายละเอียดค่อย ศึกษาเพิ่มเติมภายหลัง

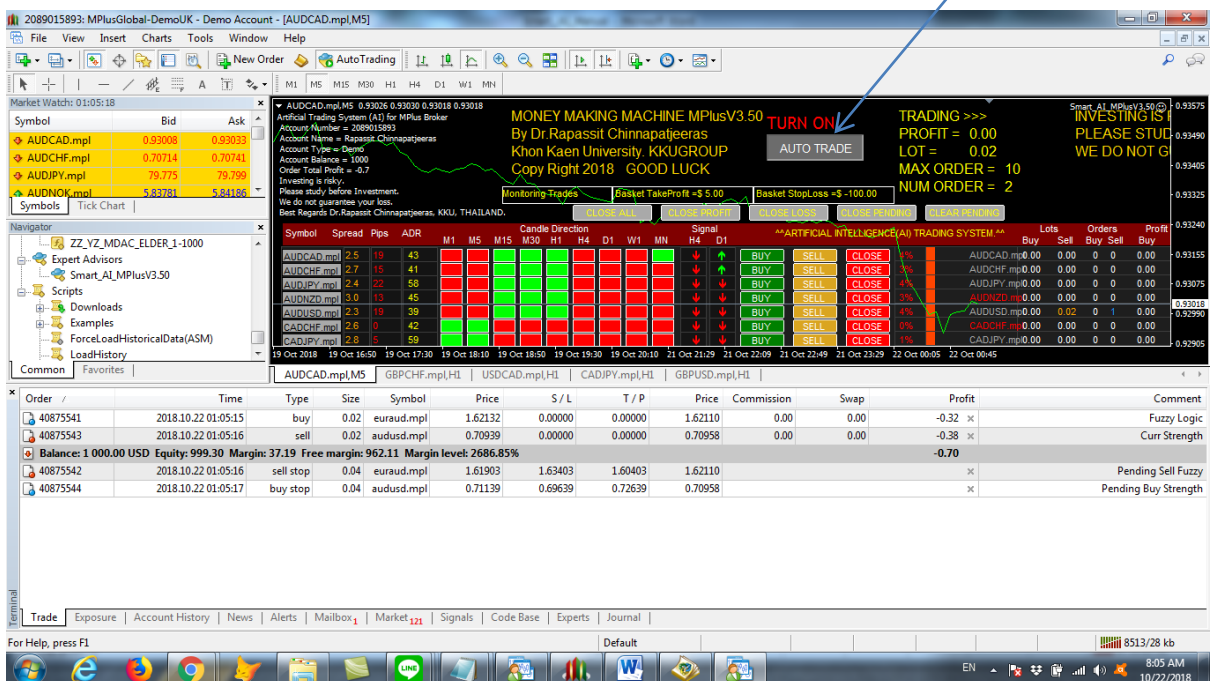
เมื่อตั้ง ค่าตัวแปรเสร็จแล้ว ให้ Save File ไว้ เพื่อเอาไว้ใช้ในภายหลัง ดังภาพ





ตั้งชื่อไฟล์ เช่น default

6. สั่ง Run Program เมื่อทุกอย่างเรียบร้อยแล้ว ก็กดปุ่ม AUTO TRADE เป็น TURN ON ถ้าต้องการให้โปรแกรม 2453 หยุดการทำงาน ก็กดปุ่ม AUTO TRADE ให้สถานะ เป็น TURN OFF



7. ปุ่มอื่นๆ ยังมีปุ่มให้ทำงานอื่นๆ เช่น

- a. CLOSE ALL เมื่อต้องการให้โปรแกรม ปิดทุกๆ Order
- b. CLOSE PROFIT ปิดเฉพาะ Order ที่มีกำไร
- c. CLOSE LOSS ปิดเฉพาะ Order ที่ขาดทุน
- d. CLOSE PENDING ปิดเฉพาะ Order แบบ Pending
- e. CLEAR PENDING ปิด Pending Order ที่ไม่ได้ใช้แล้ว
- f. SET PENDING สำหรับตั้งค่า Pending ที่ 2
- g. ส่วน ปุ่ม อื่น BUY,SELL,CLOSE เอาไว้เมื่อต้องการออก Order ด้วยมือ

ส่วนรายละเอียดอื่นๆ เอาไว้ถามกันในกลุ่มไลน์

โชคดีให้รวยร้อยล้านทุกคนครับ
