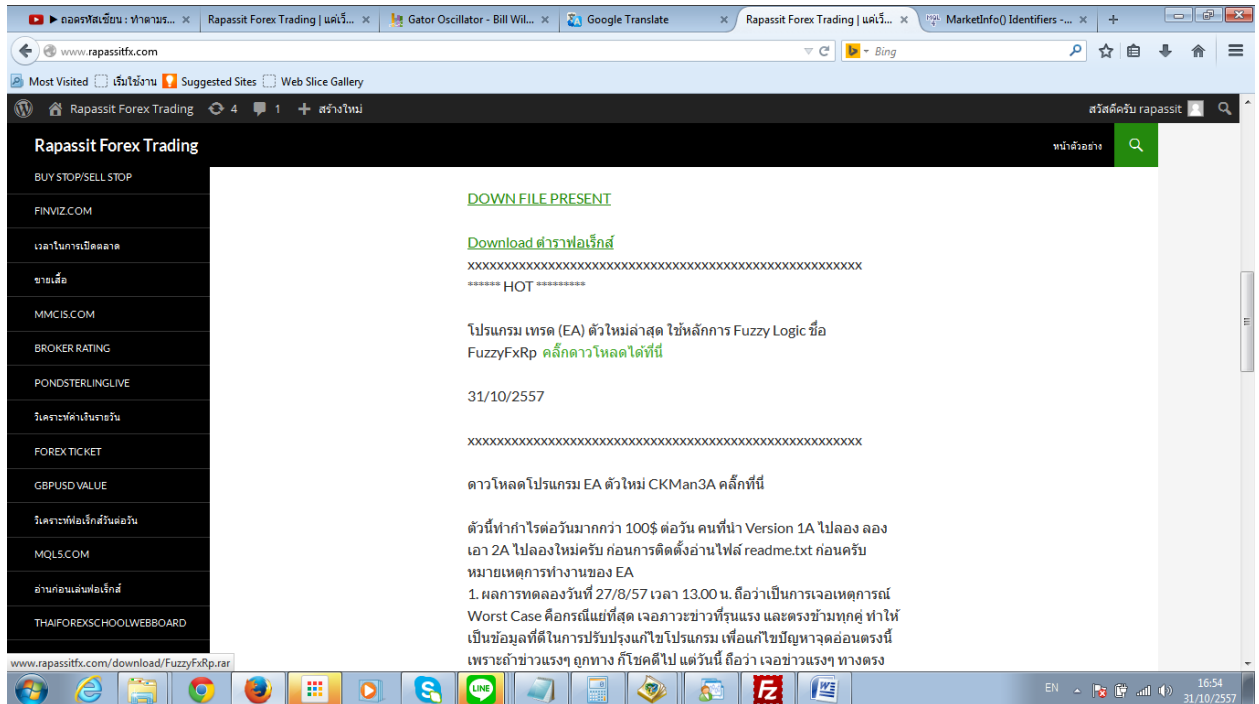


# วิธีการติดตั้งโปรแกรม Expert Advisor FuzzyFxRp

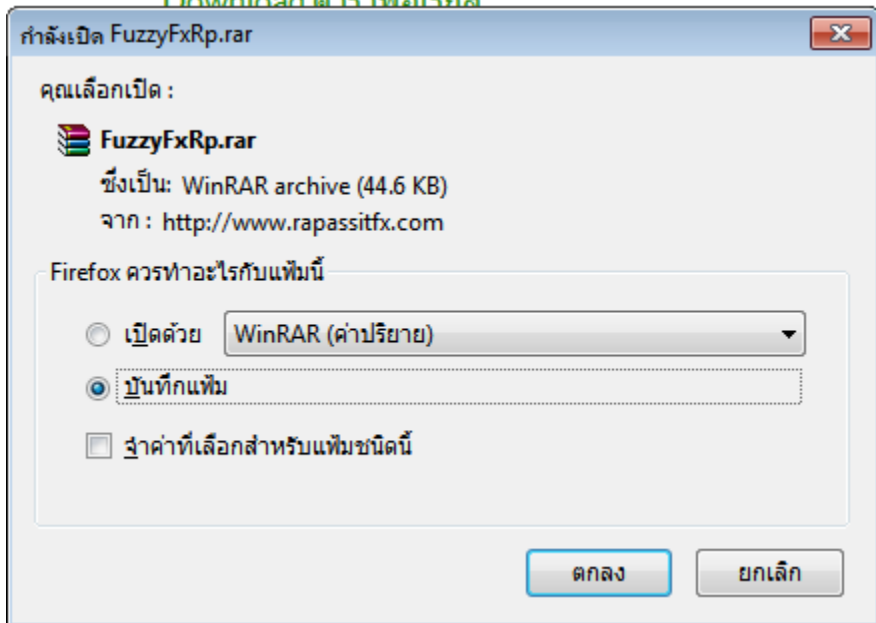
โดย รมัศสิทธิ์ ชินภัทรจิรัสถ์

## 1. ไป Download โปรแกรมที่ [www.rapassitfx.com](http://www.rapassitfx.com)

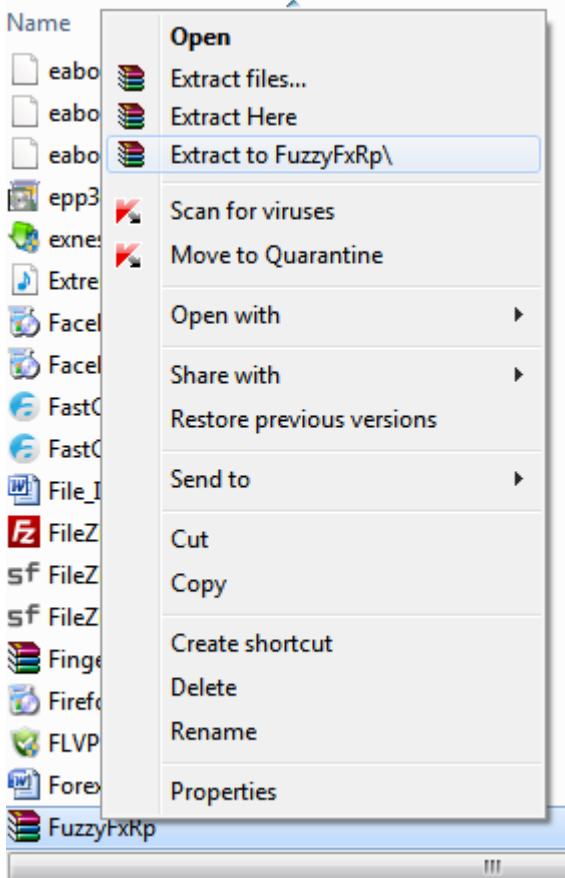


เลือก FuzzyFxRp [คลิกดาวโหลดได้ที่นี่](#)

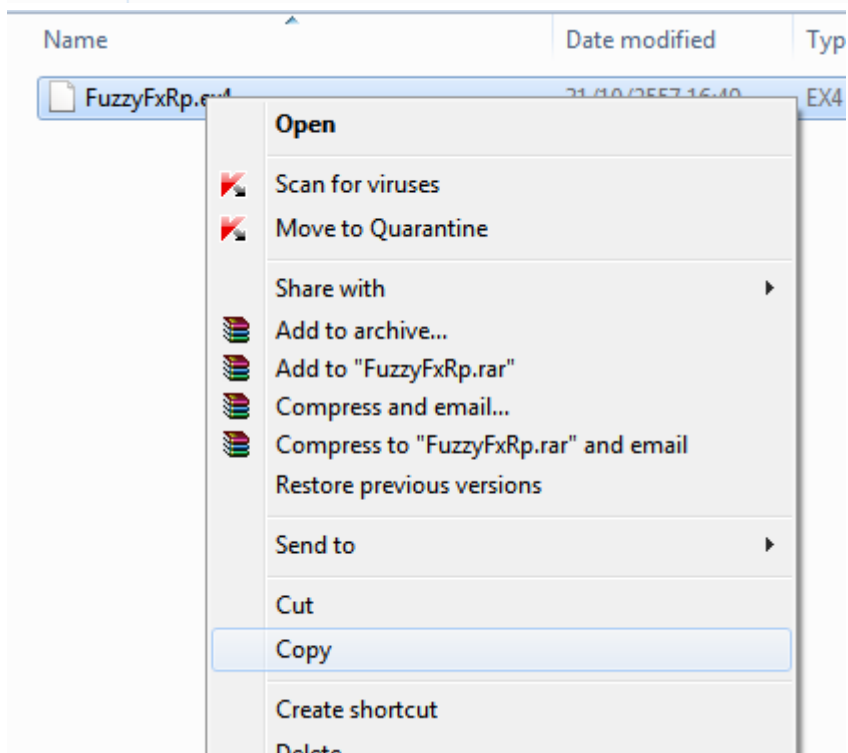
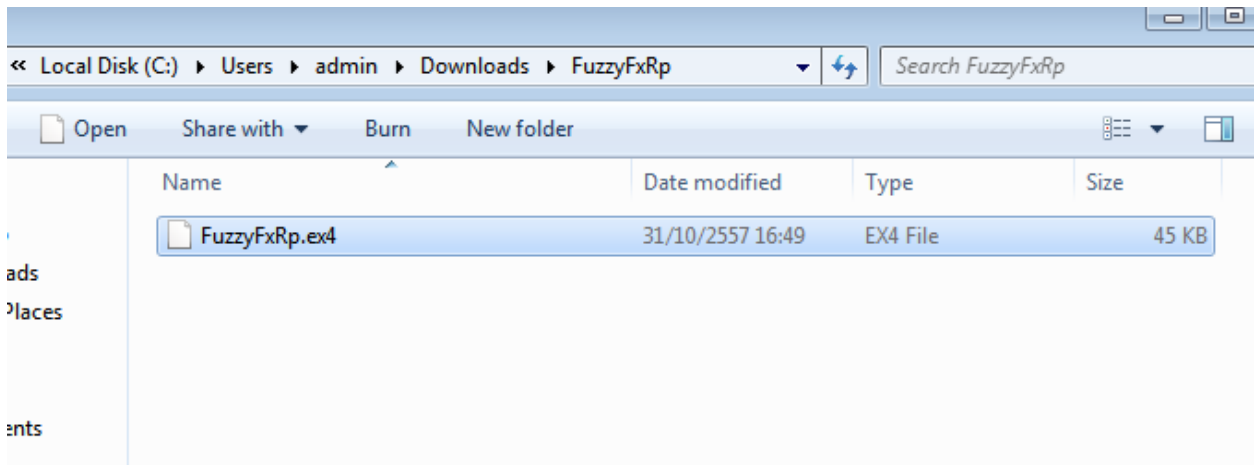
## 2. จะได้ไฟล์ เป็น FuzzyFxRp.rar ให้แตกไฟล์ออกมาเป็น FuzzyFxRp.ex4 ดังนี้



กดปุ่ม ตกลง

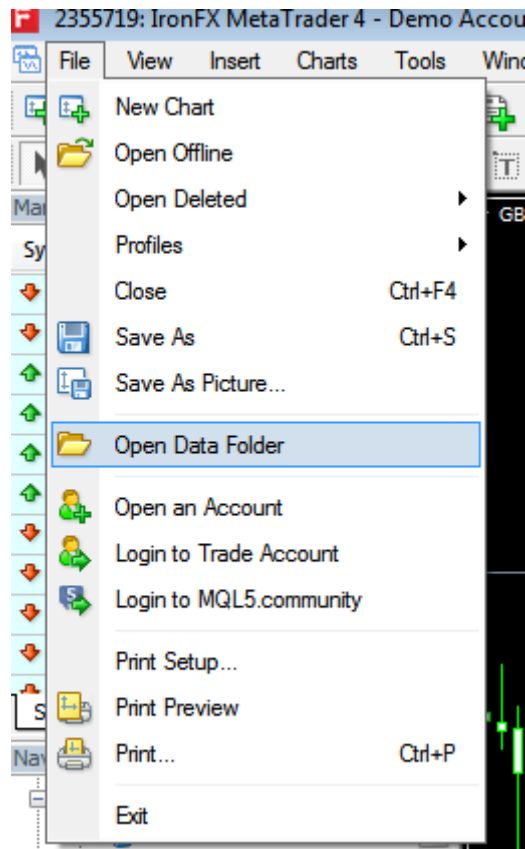


แตกไฟล์ FuzzyFxrP.rar ออกมา จะได้ไฟล์ FuzzyFxrP.ex4

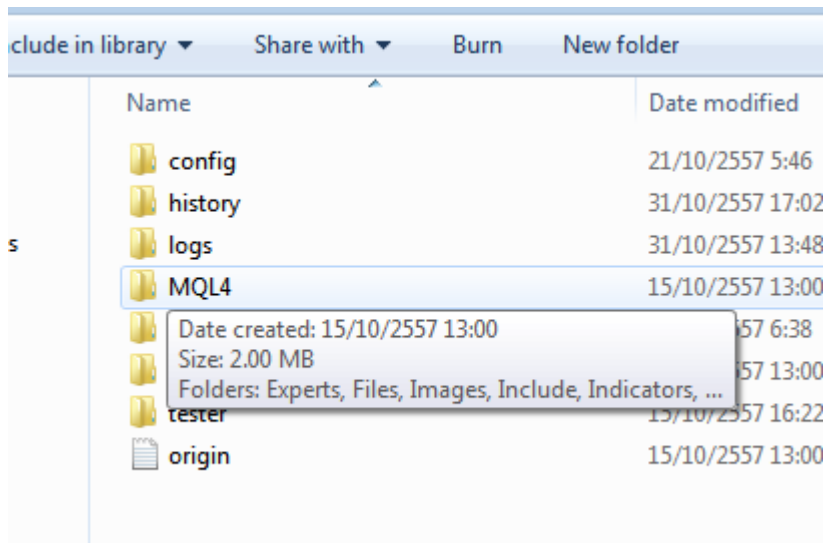


คลิกเมาส์ขวา แล้ว เลือก **Copy** เพื่อ เตรียม **Copy** ไฟล์ไปยัง **Folder** ที่จะให้ **Expert** ทำงาน

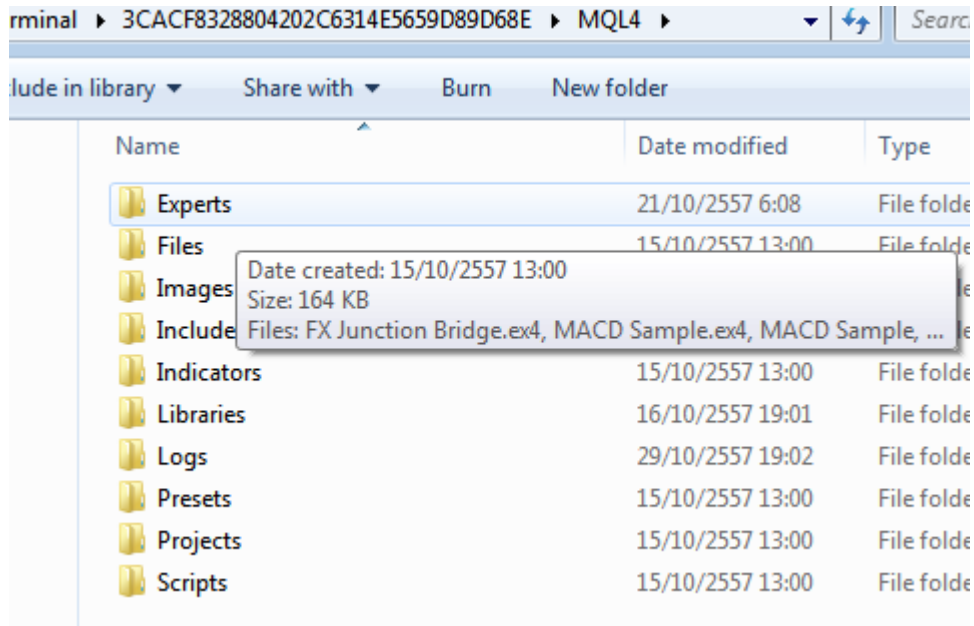
3. เปิดโปรแกรม **Metatrader4** แล้ว เลือกเมนู **File** ดังภาพ



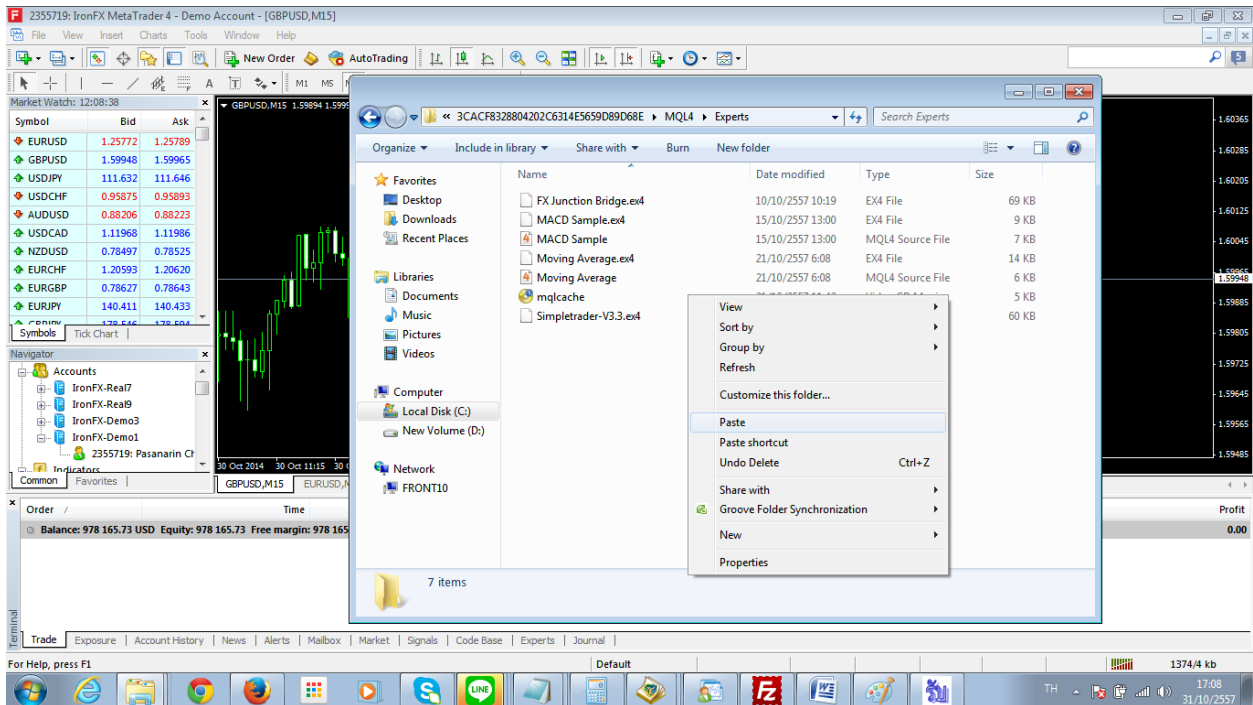
หลังจากนั้น เลือกเมนู **Open Data Folder**



แล้วคลิก เลือก **Folder MQL4**



แล้วเลือก Folder Experts

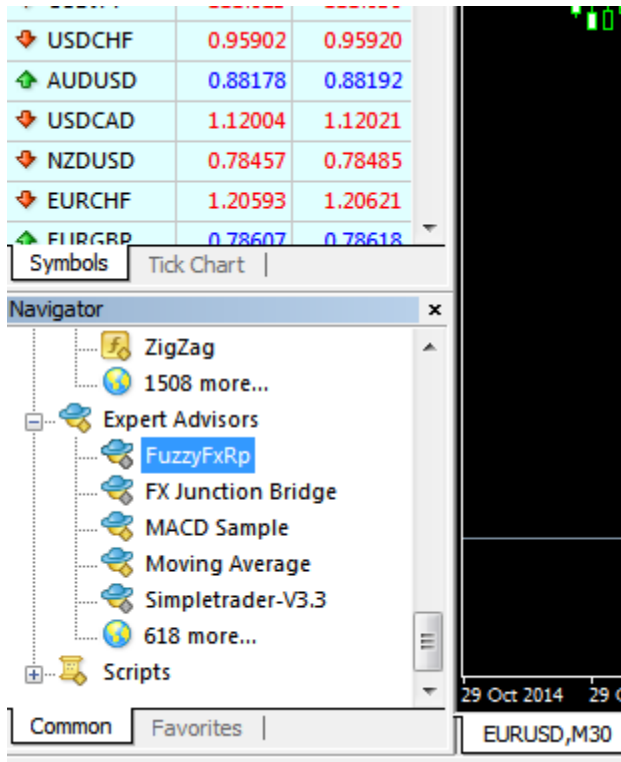


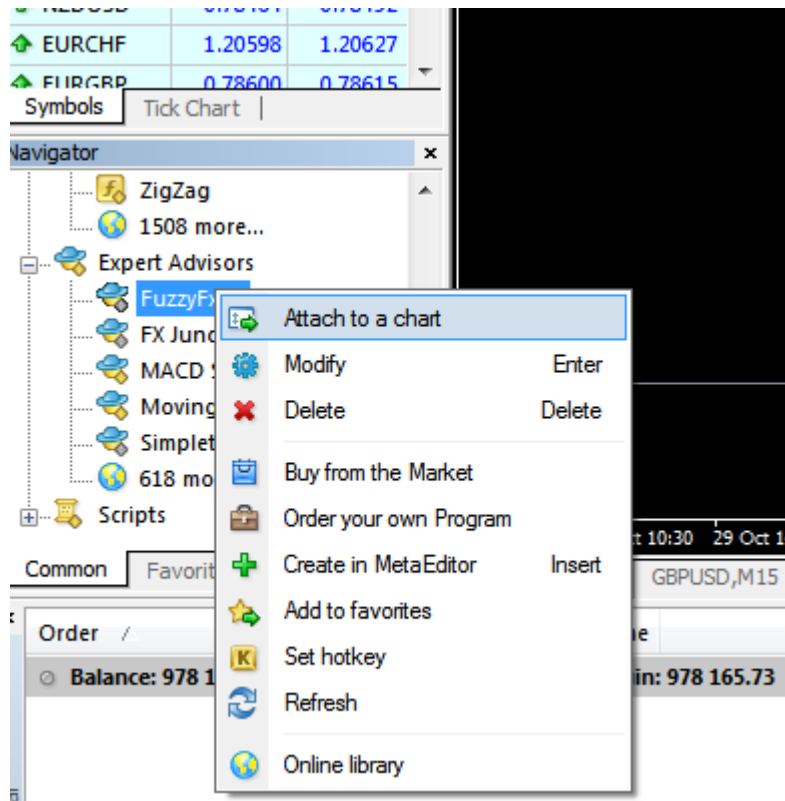
แล้วคลิกเมาส์ขวา แล้วเลือก Paste เพื่อวางโปรแกรมลงใน Folder นี้

4. ปิดโปรแกรม MT4 แล้วเปิดโปรแกรมใหม่ เพื่อให้โปรแกรมรับรู้ว่ามีโปรแกรม Expert มาใหม่

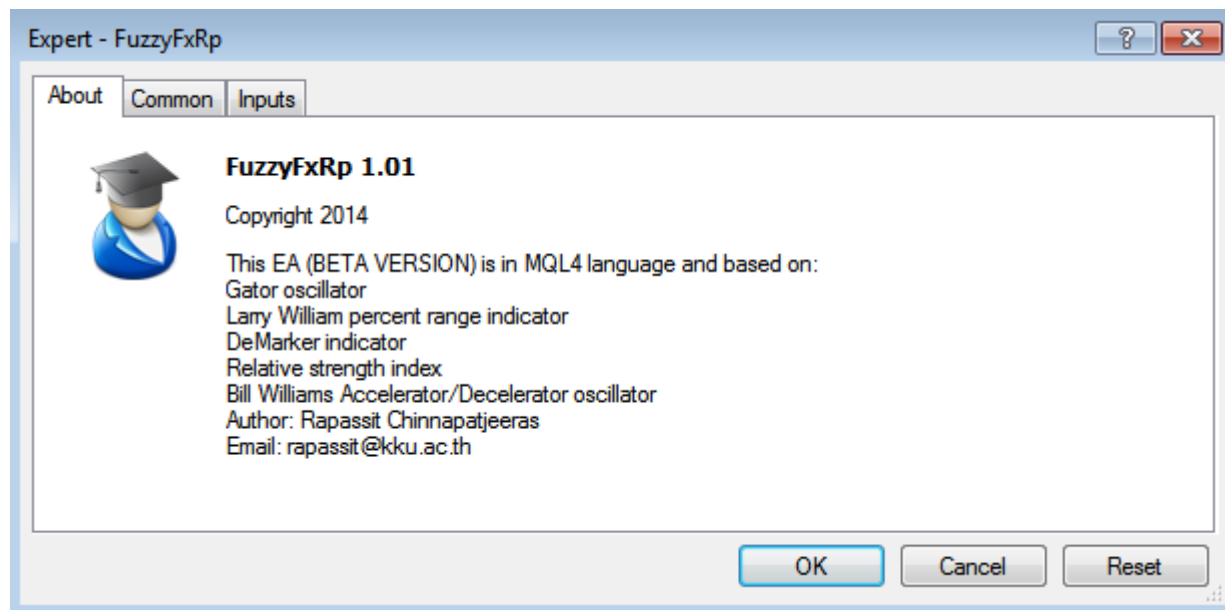
5. เปิดโปรแกรมใหม่ แล้วเลือก Chart ใด Chart หนึ่ง เช่น EURUSD

6. ดูตรงช่อง Navigator ด้านซ้าย จะเป็น Expert Advisor ดังภาพ

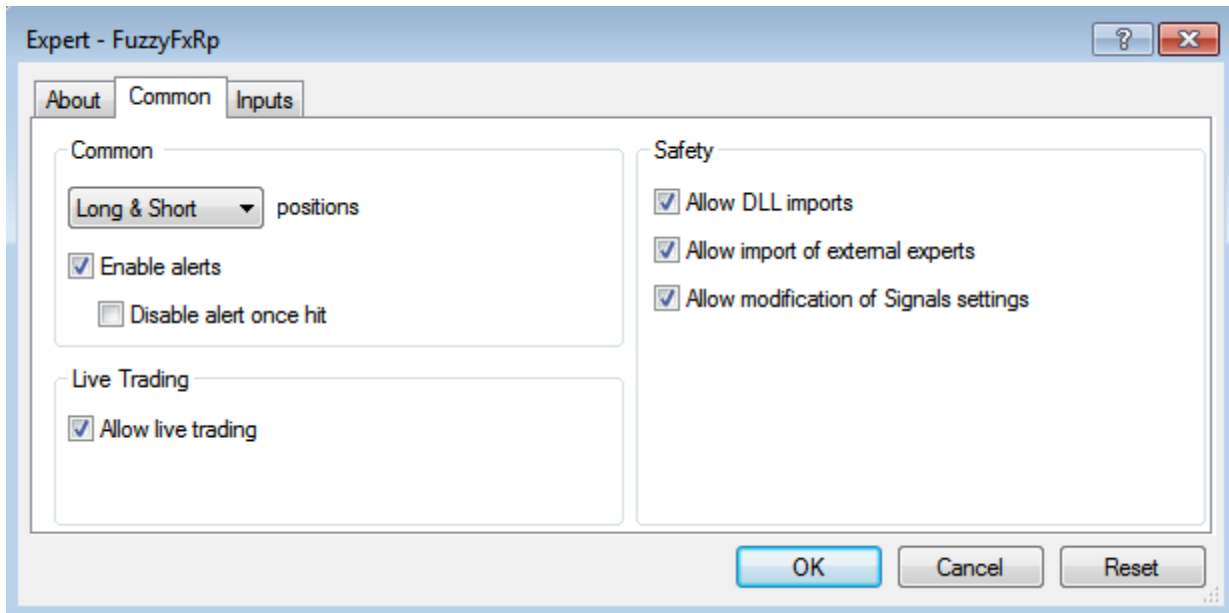




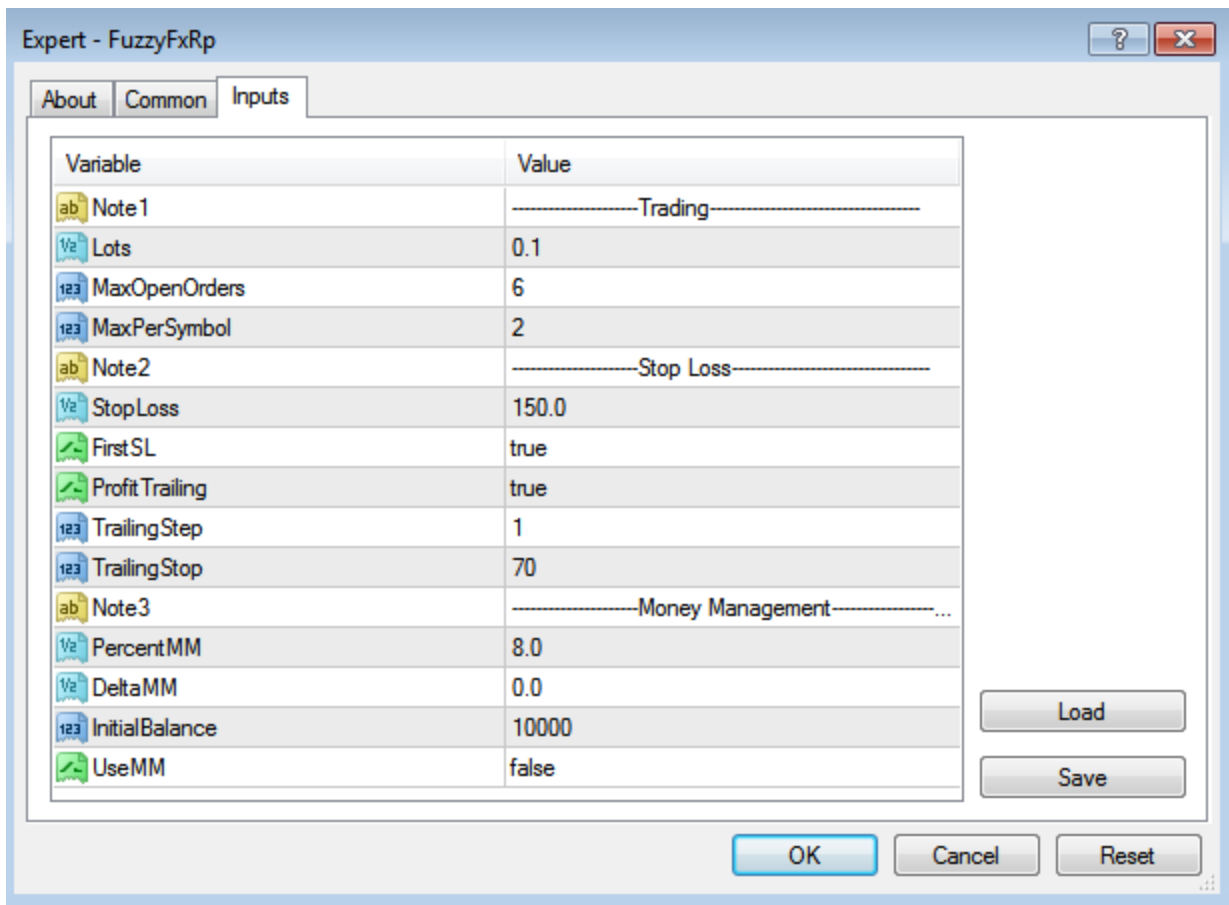
ให้ คลิกเมาส์ขวา แล้วเลือก **Attach to chart** หรือ เมาส์คลิก แล้วลากมาวางตรง **Chart** ก็ได้ จะได้  
 ดังภาพ



จวบแรกเป็น คำอธิบายเกี่ยวกับโปรแกรม ไม่ต้องทำอะไร



ให้ คลิก แถบ **Common** แล้ว เลือก **Allow live Trading** และเลือก **Allow DLL imports** และ เลือก **Allow modification** ดังภาพ ส่วนอันหนึ่งไม่ต้องเปลี่ยนแปลงอะไร





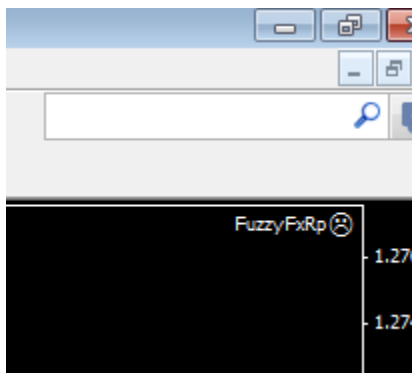
ให้คลิก แท็บ **Inputs** ตรงนี้จะเป็นส่วนที่สำคัญ ตรงที่สำคัญมี ดังนี้

1. **Lots** ให้ระบุ **Lots** ที่ต้องการ หรือ **Size** ของคำสั่งนั่นเอง ให้เอาตามทุนที่มี ดังในตาราง

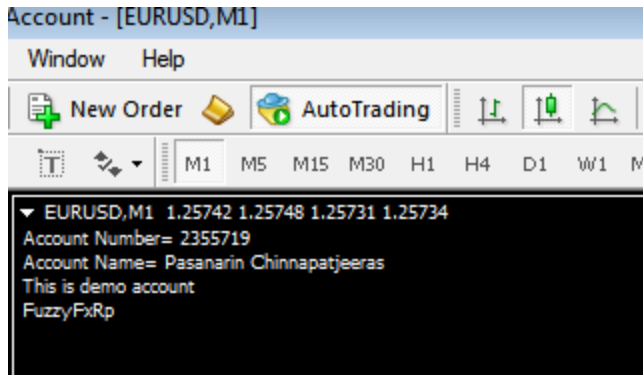
ตั้งเทรดที่ lots	เดือนที่	เงินทุน	กำไร 5%/วัน	คูณ 20 วัน	กำไร/เดือน
0.05	1	100	5 \$	5 * 20	100
0.10	2	200	10 \$	5 * 20	200
0.20	3	400	20 \$	5 * 20	400
0.40	4	800	40 \$	5 * 20	800
0.80	5	1,600	80 \$	5 * 20	1,600
1.00	6	3,200	160 \$	5 * 20	3,200
2.00	7	6,400	320 \$	5 * 20	6,400
3.00	8	12,800	640 \$	5 * 20	12,800
6.00	9	25,600	1,280 \$	5 * 20	25,600
8.00	10	51,200	2,560 \$	5 * 20	51,200

ทุน 200\$ ใส่ 0.1 ทุน 400\$ ใส่ 0.2 เป็นต้น

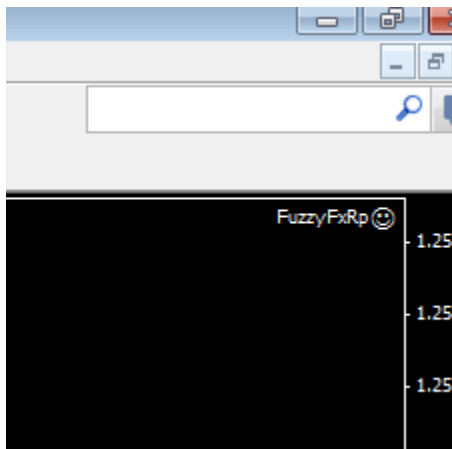
2. **MaxOpenOrders** คือ จำนวน **Orders** รวมสูงสุดที่ต้องการให้ **EA** ทำงาน ถ้ามากไป จะเสี่ยงในการล้างพอร์ต ให้ตั้งพอประมาณ แนะนำไม่เกิน 4 หรือไม่เกิน 5 ในส่วนนี้จะหมายถึง ทุกๆ คู่เงินรวมกัน
  3. **MaxPerSymbol** คือ จำนวน **Orders** ต่อคู่เงิน แนะนำให้ไม่เกิน 2
  4. **StopLoss** คือค่า **StopLoss** ที่ตั้งหลังจากออกคำสั่ง ได้ตั้งค่า ไว้ก่อน (**Default**) ให้เป็น 150 หรือ 15 จุด (ต่ำสุดไม่น้อยกว่า 70) หรือปรับได้ตามที่ท่านต้องการ
  5. **TrailingStop** คือค่า **StopLoss** ที่ห่างจากราคาปัจจุบัน เมื่อราคาขยับ เส้น **StopLoss** จะขยับตาม ในกรณีที่ได้กำไรเท่านั้น ไม่ควรต่ำกว่า 70 หรือเอาตามที่ตั้งไว้ก็ได้
  6. ส่วนที่ 3 เกี่ยวกับ **Money Management** ถ้าหากว่า ต้องการให้คำนวณจำนวน **Lots** ตามขนาดทุน ก็เปลี่ยน **UseMM** เป็น **true** ซึ่ง **Lots** ที่ **Fixed** ไว้ก็จะไม่มีความหมาย แต่จะคำนวณตามยอด **Equity** ที่มี (จะยังไม่แนะนำให้ใช้ส่วนนี้)
  7. หลังจากนั้น กดปุ่ม **OK**
7. ต่อไปจะเป็นการสั่งให้ **EA** ทำงาน ให้สังเกตมุมบนขวา ของ **Chart** ตัวการ์ตูน จะยังไม่ยิ้ม ดังภาพ



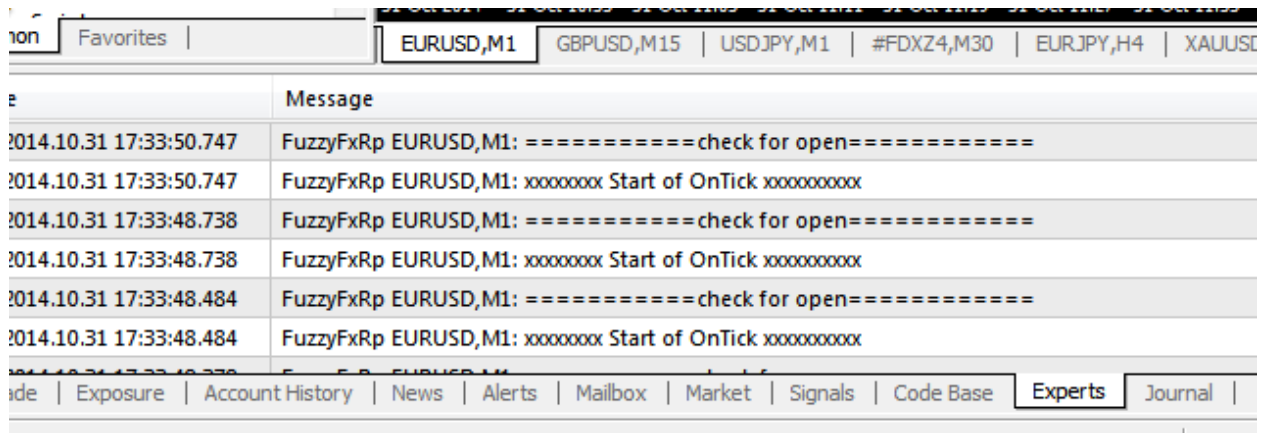
ให้กดปุ่ม **Auto Trading** เพื่อสั่งให้ **EA** ทำงาน และตัวการ์ตูน จะกลายเป็นหน้ายิ้ม



## ปุ่ม AutoTrading



ตัวการ์ตูน จะยิ้ม แสดงว่า EA เริ่มทำงานแล้ว หรือสังเกตอีกอย่างตรงแท็บ Expert ด้านล่าง



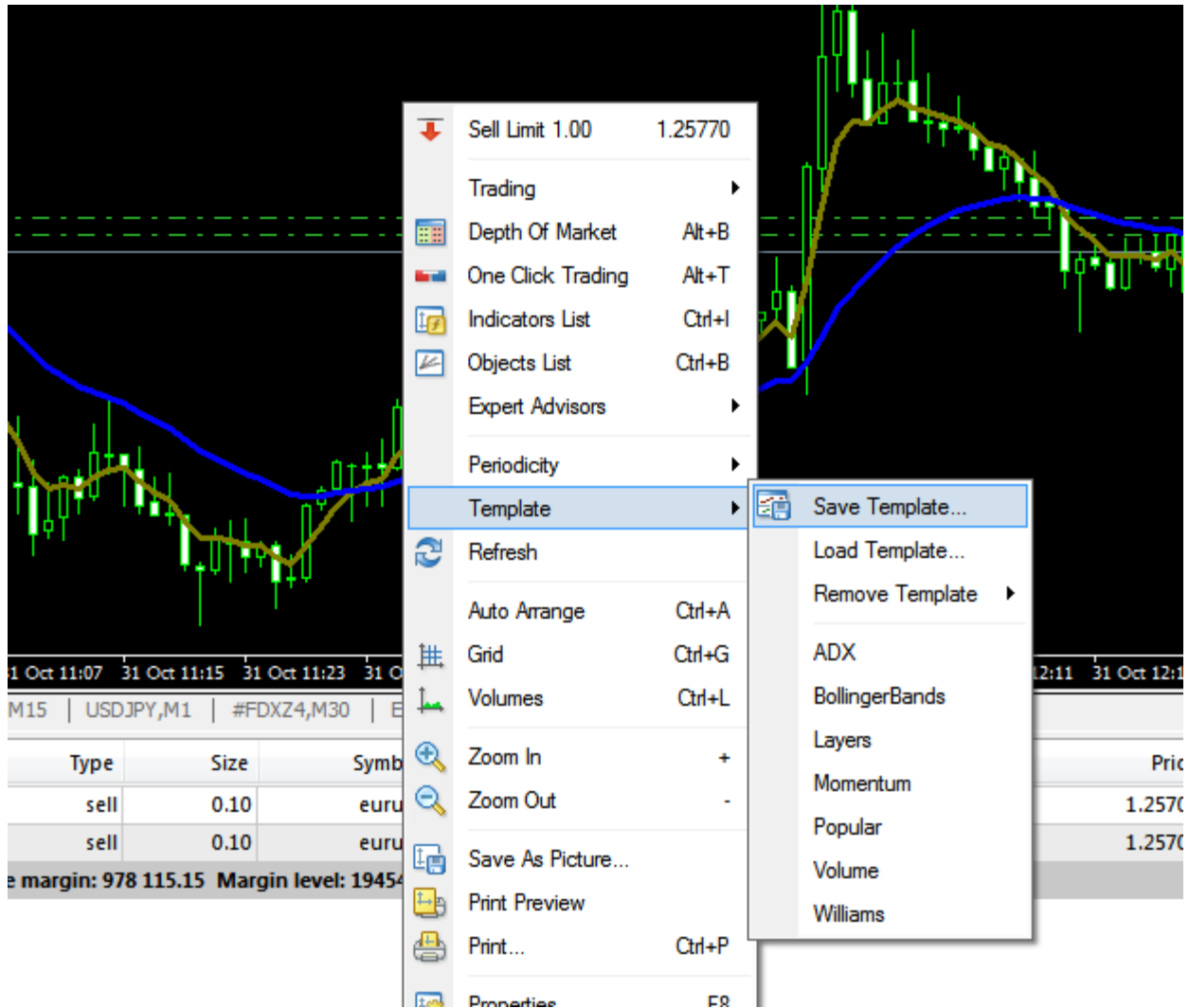
จะเห็นว่า โปรแกรมกำลังทำงาน โดยสังเกตวันที่และเวลาจะเปลี่ยนแปลงตลอด

8. ควรเลือก Time Frame เป็น M1 เพื่อให้ EA ออกคำสั่งเร็วขึ้น แต่ถ้าเป็น ใช้กับ พอร์ตจริง แนะนำ Time Frame H1

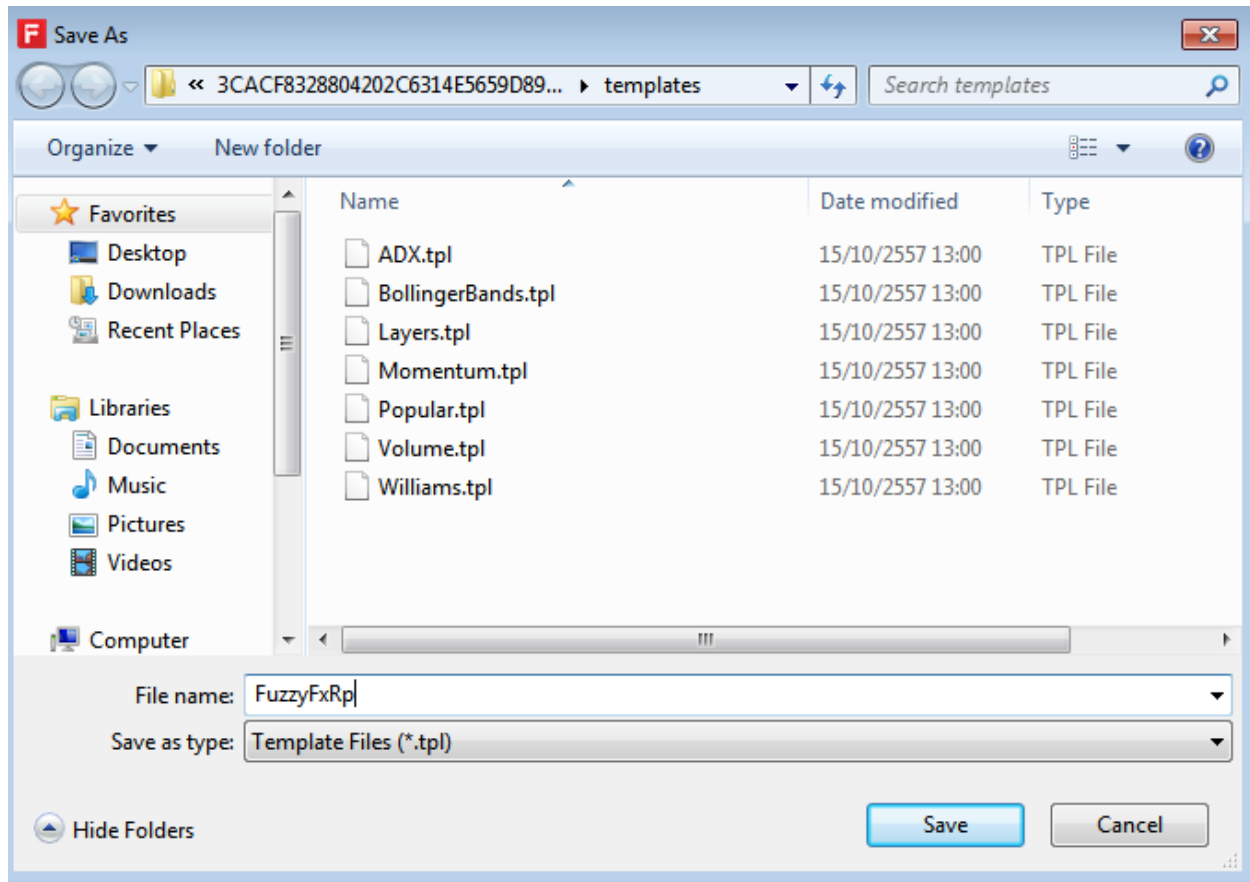


เมื่อได้ค่าที่เหมาะสม EA จะออกคำสั่ง พร้อมตั้ง Stop Loss

- การสั่งให้ Run กับหลายๆ คู่เงิน ให้ทำการ Save เป็น Template เอาไว้ หลังจากที่ท่านอาจจะใส่ อินดิเคเตอร์ หรือปรับแต่งหน้ากราฟให้ดูสบายตาท่าน แล้ว Save เป็น Template ดังนี้

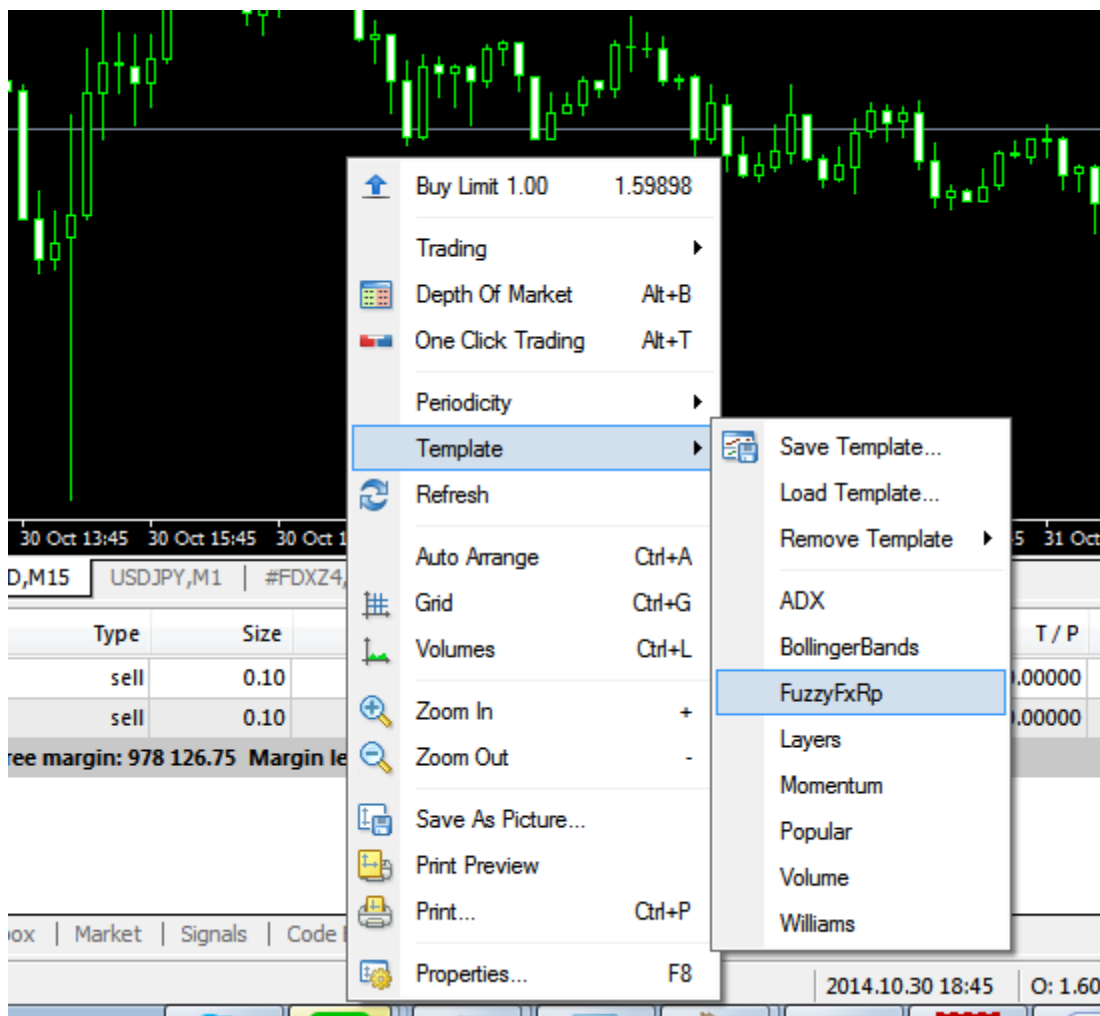


คลิกเมาส์ขวาที่ Chart แล้วเลือก Template แล้วเลือก Save Template แล้วตั้งชื่อ FuzzyFxRp เป็นต้น



หลังจากตั้งชื่อ กดปุ่ม **Save**

10. หลังจากนั้น เปิดคู่เงินใหม่ขึ้นมา เช่น **GBPUSD** เป็นต้น แล้ว คลิกเมาส์ขวา แล้วเลือก **Template** แล้วเลือก ชื่อ **Template** ที่เราตั้ง ดังภาพ



หลังจากเลือก EA ก็ทำงาน กับ Chart GBPUSD อัตโนมัติ โดยเราไม่ต้องไปตั้ง ทีละอย่างอีกต่อไป

ขอบคุณครับ

รภัทสิทธิ ชินภัทรจิรัสย์

มีคำแนะนำ email [rapassit@kku.ac.th](mailto:rapassit@kku.ac.th)

โปรแกรมนี้ แจกฟรีเท่านั้น ห้ามจำหน่าย

31/10/2557